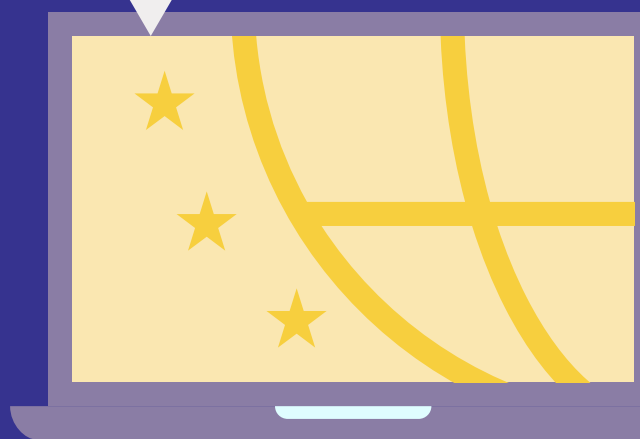




Lámhleabhar

2024

Treoir maidir le rochtain
a fháil ar an Ardán
eTwinning



Clár Ábhar

Réamhrá	3
Tús a chur le eTwinning	3
Cláraigh	3
Tionscadail a Chruthú agus a Bhainistiú	5
Mo eTwinning	6
Nascleanúint ar an TwinSpace	7
Deiseanna Forbartha Gairmiúla	10
Lipéid Cháilíochta eTwinning	11
Uirlisí agus leideanna comhoibrithe	12
Ceisteanna Coitianta maidir le Fabhtcheartú	13
Teagmháil	15



Réamhrá

Cuireadh an lámhleabhar seo le chéile chun tacú le húsáideoirí nua an ardáin eTwinning. Tá sé mar aidhm aige feidhmiú mar threoir do thascanna bunúsacha chun cur ar do chumas nascleanúint tríd an ardán go héifeachtach.

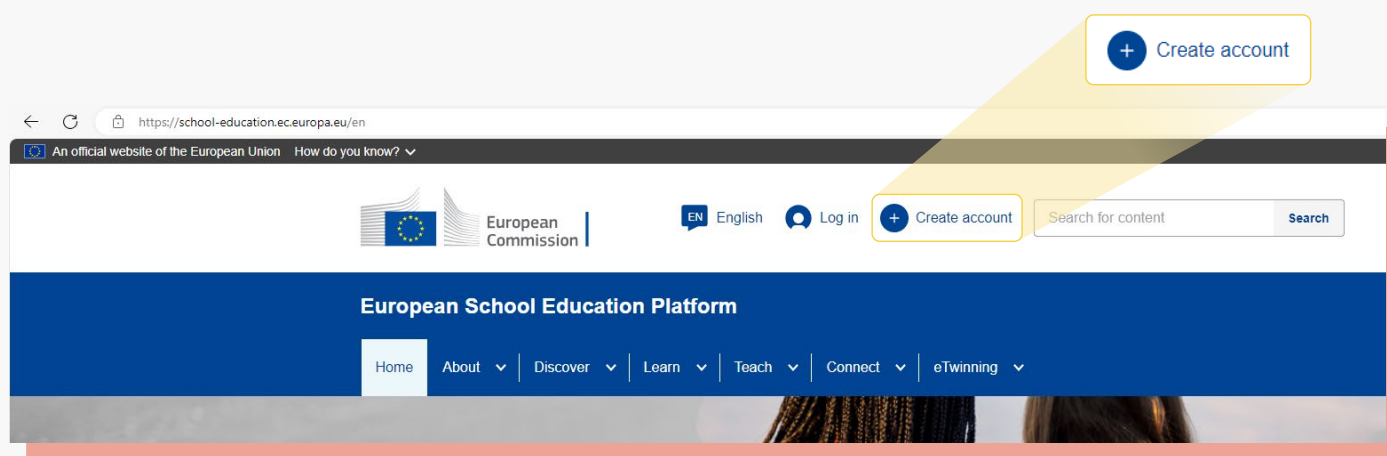
Cé atá in ann páirt a ghlacadh?

Tá an pobal eTwinning ar oscailt d'fhoireann scoile atá fostaithe ag gach leibhéal de chórais oideachais náisiúnta: bunscoileanna agus meánscoileanna, chomh maith le hoideachas agus cúram luath - óige, gairmoideachas agus gairmoiliúint tosaigh agus oideachasóirí múinteoirí oiliúna in institiúidí oideachais tosaigh múinteoirí.

Tús a chur le eTwinning

Cláraigh

1. Chun clárú le haghaidh eTwinning, cruthaigh cuntas ar an Ardán Eorpach um Oideachas Scoile (ESEP) anseo [Cruthaigh cuntas \(europa.eu\)](https://school-education.ec.europa.eu/en).
2. Sa bharr cuardaigh, cuir isteach ainm do scoile. Roghnaigh do ról mar 'mhúinteoir'.
3. Nuair a dheimhneoidh tú do phróifíl trí ríomhphost, iarrfar ort dul isteach in eTwinning.
4. Beidh do phróifíl ar feitheamh fad is a dhéanfaidh an Eagraíocht Náisiúnta Tacaíochta (NSO) do stádas a bhailíochtú ar an ardán.
5. Gheobhaidh tú ríomhphost a chuirfidh fáilte romhat chuig eTwinning nuair a bheidh tú bailíochtaithe.



Aimsigh Scoil Chomhpháirtíochta le haghaidh Tionscadail

1. Téigh go **Déan Nasc** ar ESEP agus roghnaigh **Cuardach Comhpháirtí**.
2. Anseo is féidir leat cuardach a dhéanamh trí phostálacha tionscadail eTwinning ó oideachasóirí ar fud na hEorpa agus níos faide i gcéin.
3. Bain úsáid as na scagairí tapa chun do chuardach nó **do phostálacha cuardaigh** a chúngú chun rud éigin ar leith a aimsiú.
4. Léirigh do spéis a bheith páirteach i dtionscadal eTwinning trí **theagmháil a dhéanamh le duine a rinne postáil**.

The screenshot shows the top navigation bar of the European School Education Platform. The navigation menu includes: Home, About, Discover, Learn, Teach, Connect, and eTwinning. The 'Connect' menu is open, showing options for 'People', 'Schools and organisations', and a 'Partner search' button. Below the navigation, there is a banner for a webinar titled 'Vocational education as a career'. The banner includes the text 'WEBINAR', 'Learn about student perceptions of vocational education pathways', and a yellow 'Register now' button. The background of the banner features a close-up of a person wearing glasses and working with electronic equipment.

Tionscadail a Chruthú agus a Bhainistiú

Chun tosú ag obair ar thionscadal eTwinning is féidir leat:

1. Tionscadal nua a chruthú.
2. Páirt a ghlacadh i dtionscadal atá ann cheana.

Do thionscadal a chlárú ar eTwinning chun rochtain a fháil ar spás oibre slán ar líne ar a dtugtar an **TwinSpace**. Ansin is féidir leat cuireadh a thabhairt do do scoláirí páirt a ghlacadh agus comhoibriú lena gcomhghleacaithe Eorpacha.

Sula gCláróidh tú Tionscadal

1. Aimsigh scoil chomhpháirtíochta lena gcomhoibreoidh sibh.
2. Cinntigh go bhfuil do chomhpháirtí ar do liosta teagmhálacha eTwinning.
3. Pleanáil do thionscadal in éineacht le do comhpháirtí/chomhpháirtithe. Ní mór duit teacht ar chomhaontú maidir le teideal, ar chur síos gearr ar aidhmeanna an tionscadail, na huirlisí a úsáidfidh tú, an próiseas, na torthaí agus an mheastóireacht. Beidh an t - eolas seo ag teastáil uait nuair a chláróidh tú do thionscadal.

Clárú Tionscadail

1. Logáil isteach in ESEP.
2. Gabh chuig Tionscadail.
3. Roghnaigh Cruthaigh Tionscadal agus lean na céimeanna.
4. Déan réamhamharc ar do thionscadal agus roghnaigh Cuir isteach.

Tar éis Tionscadal a chlárú

1. Gheobhaidh comhbhunaitheoir do thionscadail fógra chun glacadh le do chomhpháirtíocht.
2. Tá do thionscadal ar feitheamh anois fad atá sé á athbhreithniú ag Seirbhísí Tacaíochta Náisiúnta na scoileanna comhpháirtíochta.
3. Nuair a bheidh an tionscadal ceadaithe, beidh sé gníomhach, agus beidh rochtain ag bunaitheoirí an tionscadail ar TwinSpace an tionscadail.

New Project

1
2
3
4

Select school
Select partner
Project description
Review

Select school

Select the school you want to start this project from your active schools list. If your school does not appear you can add or activate it while editing your profile.

* Indicates a required field

i You can select only 1 school and this school can't be changed during the duration of the project.

School *

- Select -
▼

Cancel

Next

Trealamh Tionscadail

Is acmhainn iontach é Trealamh Tionscadail chun cabhrú leat struchtúr ar a chur ar do thionscadail eTwinning. Is smaointe tionscadail réamhdhéanta iad seo a chruthaigh lucht eTwinning agus Ambasadóirí eTwinning a bhfuil taithí acu. Tá rogha smaointe tionscadail ag Trealamh Tionscadail faoi théama áirithe ar féidir é a mhodhnú agus a chur in oiriúint d'inniúlachtaí do scoláirí. Is féidir leat Trealamh Tionscadail a íoslódáil ó leargas.ie/etwinning faoi **Acmhainní Oideachais Scoile**. Tá gach trealamh ar fáil le híoslódáil i mBéarla agus i nGaeilge.

Mo eTwinning

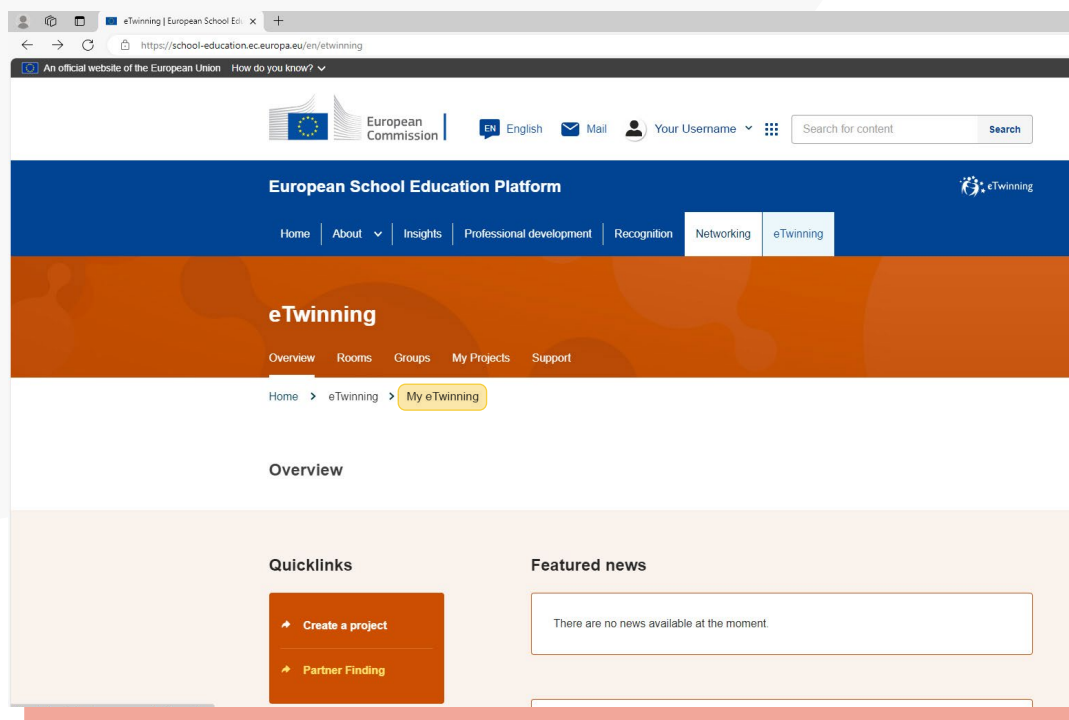
Is é mo eTwinning do réimse pearsanta inar féidir leat do ghníomhaíochtaí eTwinning a bhainistiú agus na nuashonruithe is déanaí ó do ghrúpaí, do thionscadail agus d'Eagraíocht Náisiúnta Tacaíochta a fheiceáil.

Anseo is féidir leat líonrú, roinnt agus comhoibriú trí úsáid a bhaint as uirlisí saincheaptha:

- Is grúpaí beaga ad - hoc iad **seomraí** a chuireann ar chumas lucht eTwinning páirt a ghlacadh i seisiúin físchomhdhála a dtacaíonn fóram agus cartlann comhad leo.
- Is fóraim phlé iad **grúpaí** inar féidir le lucht eTwinning bualadh le chéile agus ábhair agus topaicí ar leith nó réimsí spéise eile a phlé. Taispeántar grúpaí ann freisin atá á modhnú ag lucht eTwinning a bhfuil taithí acu.
- Úsáidtear **Mo Thionscadail** chun do thionscadail ghníomhacha a chruthú agus a bhainistiú. Anseo, is féidir leat stádas na dtionscadal atá ar feitheamh a sheiceáil.

Is féidir leat rochtain a fháil ar **naisc thapa** freisin chuig:

- Cruthaigh tionscadal
- Cuardach comhpháirtí



Nascleanúint ar an TwinSpace

Cruthaítear TwinSpace do thionscadal nuair a bhíonn sé bailíochtaithe ar an ardán ag Eagraíochtaí Náisiúnta Tacaíochta na mball bunaidh go léir. Is spás oibre slán ar líne é seo nach féidir ach le baill na comhpháirtíochta teacht air. Bain úsáid as chun cumarsáid a dhéanamh le do chomhpháirtithe agus chun ábhar do thionscadail a dhoiciméadú.

Is é atá i TwinSpace ná

- Baile
- Leathanaigh
- Ábhair
- Fóram
- Cruinnithe ar líne
- Baill
- Tacaíocht

Conas leathanaigh a chruthú agus a eagrú

Chun leathanach nua a chruthú:

1. Cliceáil ar an gcluaisín **Leathanaigh** sa bharra láir agus roghnaigh **Cruthaigh leathanach**.
2. Chomh luath agus a chruthaítear leathanach, is féidir a **Infheictheacht** (cé atá in ann an leathanach a fheiceáil) agus **Ceadanna** (cé is féidir leis/léi oibriú ar an leathanach) a shainiú tríd an mbarra taoibh ar thaobh na láimhe deise den leathanach.

D'fhéadfadh na nithe seo a leanas a bheith i leathanach:

- **Ábhar:** téacs, íomhánna, físeáin (féach níos mó thíos).
- **Pobalbhreith:** iarr smaointe na scoláirí ar thopaic ar leith nó déan iarracht teacht ar an am is oiriúnaí chun cruinniú a phleanáil.
- **TwinBoard:** bord idirghníomhach inar féidir leat téacs, íomhánna, nó físeáin a leabú.

Tabhair faoi deara le do thoil

- Riarthóirí a chruthaíonn leathanaigh. Is iad a chinneann cé atá in ann iad a fheiceáil agus a chur in eagar trí na boscaí **Infheictheacht** agus **Ceadanna**.
- Cruthaítear leathanaigh mar **dhréachtaí** de réir réamhshocraithe agus níl siad le feiceáil ach ag riarthóirí. Chun a n-infheicthe a leathnú bain úsáid as an mbosca **Infheictheacht**.
- Má tá infheictheacht an leathanaigh socraithe ag **Gach duine ar an idirlíon**, beidh sé le feiceáil ag gach duine agus ag daoine neamhchláraithe freisin (is féidir é a fheiceáil freisin ó innill chuardaigh cosúil le Google).
- Is féidir na leathanaigh a athordú tríd an gcnaipe **Tuilleadh roghanna**. Cliceáil ar an deilbhín seo agus lean na treoracha ar na leathanaigh. Is féidir le leathanach a bheith ina fholeathanach de leathanach eile freisin. Is féidir an oiread leathanach agus fo - leathanach agus is gá a bheith agat, ach ní cheadaítear ach dhá leibhéal (leathanaigh agus fo - leathanaigh - ní féidir fo - leathanaigh fo - leathanach a dhéanamh).
- Ní féidir leathanaigh a scriosadh go hiomlán. Más rud é nach bhfuil baill ag iarraidh leathanach a bheith le feiceáil i TwinSpace, is féidir an leathanach a chartlannú trí dhul go dtí **roghanna Leathanaigh** agus cliceáil ar **Cartlannaigh leathanach**. Is féidir le riarthóirí leathanaigh a chur ar ais uair ar bith (**Cuir leathanach ar ais**). Ní féidir ach le riarthóirí leathanaigh a fheiceáil nuair a bhíonn siad sa chartlann.
- Is féidir le riarthóirí ord na dtrí ghné den leathanach (ábhar, pobalbhreith, TwinBoard) a athrú tríd na saigheada a tharraingt agus a scaoileadh in aice le cineál an teideal ábhair.

Conas íomhánna/comhaid a uaslódáil

I gcomhéadan eagarthóireachta leathanaigh, is féidir le húsáideoirí cineálacha éagsúla ábhair a chur leis ar féidir iad a bhogadh timpeall an leathanaigh agus a atheagrú trí iad a tharraingt agus a scaoileadh trí úsáid a bhaint as na saigheada beaga ar an taobh clé.

Is iad seo a leanas na cineálacha ábhair:

- Le **ábhar téacs** is féidir leat bosca a chur leis, téacs agus íomhánna san áireamh. Is féidir íomhánna a chur leis ach iad a tharraingt agus a scaoileadh isteach san eagarthóir nó tríd an deilbhín **Cuir isteach ó Leabharlann na Meán** a roghnú san eagarthóir.

Conas baill a chur leis

Níl ábhar TwinSpace agus Grúpaí ar fáil ach dá gcuid bhall ach amháin má fhoilsítear (i bhfoirm leathanach) ar an idirlíon é. Tugann rannóg na mball deis duit baill an TwinSpace/Ghrúpa a fheiceáil, cuireadh a thabhairt dóibh agus iad a bhainistiú.

Is baill TwinSpace iad baill tionscadail go huathoibríoch. Is féidir cuireadh a thabhairt d'úsáideoirí eile chuig an TwinSpace go díreach ón rannóg seo, ach ní bheidh na húsáideoirí sin ina mbaill den tionscadal go huathoibríoch ach amháin más teagmhálaithe iad agus má tá siad ar fáil do thionscadal eTwinning. Iarrfaidh preabfhuinneog an bhfuil siad ag iarraidh an ball a chur leis an TwinSpace amháin nó mar bhall tionscadail.

Is féidir le riarthóirí:

- Cuireadh a thabhairt do bhaill chuig an TwinSpace mar mhúinteoirí, scoláirí, agus úsáideoirí eile.
- Sonraí na scoláirí a easpórtáil ó leathanach an bhaill. Má rinneadh dearmad ar pasfhocal scoláire, is féidir leis an múinteoir a thug cuireadh dó/di é a athshocrú.
- Ceadanna baill a athrú (na rudaí is féidir leo agus nach féidir leo a dhéanamh sa TwinSpace).
- An ball a aimsiú agus an roghchlár anuas a roghnú a thaispeánann a ról.

Is iad seo a leanas na rólí:

- **Riarthóir** - is féidir leis/léi gach rud a chur in eagar agus a scriosadh.
- **Baill** - ní féidir leo ach a n - ábhar féin agus ábhar a scoláirí a chur in eagar agus a scriosadh.
- **Scoláire** - is féidir leis/léi tuairimí a fheiceáil agus a chur leis i nuashonruithe úsáideoirí, íomhánna agus físeáin a chur leis agus ní féidir leo ach leathanaigh a fheiceáil.
- **Riarthóirscoláirí** - Tá na ceadanna céanna acu agus atá ag scoláirí, ach is féidir leo nuashonruithe úsáideoirí a chur leis freisin agus leathanaigh a chur leis/in eagar.
- **Saineolaí** - ní féidir leis/léi páirt a ghlacadh ach i ngníomhaíochtaí, lena n - áirítear cruinnithe ar líne, ach ní féidir leis/léi príomhghnéithe an TwinSpace a mhionathrú nó cuireadh a thabhairt do bhaill nua.
- **Breathnóir** - is féidir leis/léi ábhar a fheiceáil laistigh de TwinSpace, ach ní féidir leis/léi é a chur in eagar ach amháin má thugtar an ceart dó/di é a chur in eagar.

Is féidir leis na baill go léir leathanaigh phróifíle na mball eile a fheiceáil agus a chuardach agus teagmháil a dhéanamh leo.

Scoláirí a chur leis an TwinSpace

Is féidir le múinteoirí scoláirí nua a chur leis de láimh, duine ar dhuine, ag cruthú cuntas scoláire amháin in aghaidh an scoláire. Is féidir le múinteoirí céadainm agus sloinne scoláire agus pasfhocal a chur leis (is féidir leo pasfhocal randamach a ghineann an t - ardán a úsáid freisin), agus an ról a theastaíonn uathu a shannadh do gach scoláire (Riarthóir Scoláirí nó Scoláire) a roghnú.

Deiseanna Forbartha Gairmiúla

Cuireann eTwinning Deiseanna Forbartha Gairmiúla éagsúla ar fáil d'oidreachasóirí lena n - áirítear grúpaí a thaispeántar, imeachtaí foghlama, seimineáir, cúrsaí, agus comhdhálacha, cibé acu má tá taithí fhada agat ar eTwinning nó más duine nua tú ar an ardán. Tá na himeachtaí seo curtha in oiriúint do shainleibhéil eolais ar an ardán.

Coinnigh súil ar **Oiliúint agus Imeachtaí** - Leargas le haghaidh an eolais is déanaí maidir le himeachtaí atá le teacht, agus cinntigh go gcláraíonn tú le haghaidh **nuachtlitir eTwinning** chun gach eolas nua a fháil díreach chuig do bhosca isteach ríomhphoist.

I measc na nDeiseanna Forbartha Gairmiúla a thairgtear trí eTwinning tá:

Sraith MOOC (Ollchúrsa Oscailte Ar Líne)

Dianimeachtaí ar líne iad seo atá dírithe ar théamaí oideolaíocha ar leith. Agus iad faoi stiúir saineolaithe, spreagann MOOCanna rannpháirtíocht ghníomhach agus plé i measc rannpháirtithe.

Seimineáir ghréasáin

Seisiúin chumarsáide bheo ar líne inar féidir leat foghlaim, comhrá a dhéanamh, agus plé a dhéanamh le comh - oideachasóirí. Clúdaíonn na seimineáir seo ábhair agus téamaí éagsúla a bhaineann le hoideolaíocht agus eTwinning.

Cúrsaí Ar Líne

Tugann siad seo aghaidh ar riachtanais an phobail eTwinning i réimsí cosúil le modhnóireacht ar líne, teagasc agus foghlaim, agus a bheith i d'Ambasadóir.

Ceardlanna um Fhorbairt Ghairmiúil

Is imeachtaí trí lá iad Ceardlanna um Fhorbairt Ghairmiúil a eagraítear trí Sheirbhísí Náisiúnta Tacaíochta a óstaíonn iad. Ag na ceardlanna dírithe ar eTwinning a chomhtháthú le téama ar leith. Is iondúil go ndírítear na himeachtaí seo i dtreo earnáil oideachais ar leith agus go maoiníonn Léargas iad. Eagraíonn eTwinning Ireland do lóistín agus d'eitiltí, ach ní chuireann an Eagraíocht Náisiúnta Tacaíochta clúdach d'ionadaí ar fáil.

Gníomhaíochtaí um Chomhar Trasnáisiúnta

Cuireann Gníomhaíochtaí um Chomhar Trasnáisiúnta ar chumas Eagraíochtaí Náisiúnta Tacaíochta comhoibriú agus dea - chleachtais a roinnt ar fud na hEorpa, chun cáilíocht agus tionchar na gclár Erasmus+ agus eTwinning a fheabhsú.

Tá trí chineál éagsúla Gníomhaíochtaí um Chomhar Trasnáisiúnta ann:

- Oiliúint
- Téamach
- Seimineáir aimsithe comhpháirtithe

Lipéid Cháilíochta eTwinning

Bronntar Lipéid Cháilíochta eTwinning ar mhúinteoirí a bhfuil Tionscadail eTwinning den scoth acu. Tugann siad le fios go bhfuil caighdeán áirithe náisiúnta agus Eorpach sroichte ag tionscadal.

Lipéad Cáilíochta Náisiúnta

Tugann Lipéid Cháilíochta Náisiúnta aitheantas do mhúinteoirí agus do mhic léinn a bhfuil barr feabhais bainte amach acu trí thionscadal eTwinning. Méadaíonn Lipéid Cháilíochta Náisiúnta spreagadh agus is dearbhú poiblí iad ar thiomantas scoile do cháilíocht agus d'oscailteacht in obair chomhoibritheach Eorpach. Bronntar Lipéid Cháilíochta Náisiúnta ar mhúinteoirí agus ar a gcuid scoláirí as a gcuid oibre ar leith i dtionscadal atá bunaithe ar chreat comónta meastóireachta.

Féach ar an [Ríomhleabhar Lipéad Cáilíochta eTwinning 2023](#).

Lipéad scoile

Is eiseamláirí iontacha iad scoileanna a mbronntar an lipéad scoile eTwinning orthu ar an gcaoi ar féidir leis an scoil ar fad tairbhe a bhaint as eTwinning. Tá siad gníomhach i gcur i bhfeidhm agus i gcur chun cinn na luachanna eTwinning agus oideolaíocht. Is pointe tagartha iad dá bpobal áitiúil, agus léiríonn siad eiseamláir do scoileanna eile.



Uirlisí agus leideanna comhoibrithe

Tosaigh le Naisc Bheaga

Tosaigh trí theagmháil a dhéanamh le cúpla oideachasóir nó tionscadal. Tríd na naisc tosaigh seo a bhunú is féidir bunús láidir a thógáil do do chomhoibriú amach anseo.

Cruthaigh Plean Oibre

Oibrigh le do chomhpháirtí (do chomhpháirtithe) chun plean oibre agus amlíne mhionsonraithe a fhorbairt. Postáil é ar TwinSpace agus déan é a choigeartú de réir mar is gá chun freastal ar athruithe i sceidil agus laethanta saoire agus criosanna ama éagsúla.

Comhroinn Freagrachtaí

Sann tascanna bunaithe ar láidreachtaí gach comhpháirtí agus cinntigh go ndáiltear freagrachtaí go cothrom.

Tabhair tús áite don Chumarsáid

Coinnigh cumarsáid comhsheasmhach agus trí TwinSpace go príomha. Cabhraíonn sé seo le mearbhall a sheachaint a d'fhéadfadh teacht chun cinn ó mhórán bealaí éagsúla a úsáid.

Bí eagraithe agus nasctha i gcónaí

Coinnigh eagar maith ar do thionscadal, bíodh cuspóirí agus spriocdhátaí soiléire agat. Tá seiceáil isteach rialta le comhpháirtithe an-tábhachtach chun móiminteam a choinneáil ar siúl. Bain úsáid as an bhfeidhm chruinnithe ar líne ar TwinSpace chun a bheith nasctha an t-am ar fad.

Bíodh na scoláirí páirteach

Tabhair páirt sa phróiseas cinnteoireachta don tionscadal do na scoláirí. Roghnaigh téamaí a bhfuil spéis ag do scoláirí iontu, ag cinntiú go bhfuil an tionscadal tarraingteach agus fiúntach i gcónaí. Is féidir lena n - ionchur an tionscadal a chur chun cinn ar bhealaí atá níos ábhartha agus níos suimiúla dóibh.

Ag díriú ar Cháilíocht agus Ábharthacht

Déan athbhreithniú ar threoirínte an lipéid cháilíochta go luath i bpróiseas do thionscadail.

Déan do Shaothar Infheicthe

Roinn do thionscadal le comhghleacaithe, scoláirí agus líonraí gairmiúla. Is bealach iontach é clár fógraí eTwinning chun do chuid oibre a thaispeáint i do scoil - lig do scoláirí a bheith i gceannas ar é a bhainistiú.

Déan measúnú ar fud an Tionscadail

Ná fan go dtí an deireadh chun do thionscadal a mheas. Seiceáil isteach agus déan measúnú go rialta. Cabhróidh sé sin le rudaí a choinneáil ar an mbóthar ceart agus coigeartuithe tráthúla a dhéanamh

Ceisteanna Coitianta maidir le Fabhtcheartú

Ní féidir liom logáil isteach i mo chuntas eTwinning.

- Cinntigh go bhfuil do chuntas bailíochtaithe ag d'Eagraíocht Náisiúnta Tacaíochta.
- Cinntigh go bhfuil an t - ainm úsáideora agus an pasfhocal ceart in úsáid agat. Má tá dearmad déanta agat ar do phasfhocal, bain úsáid as Pasfhocal Dearmadta chun é a athshocrú.

Níl an t - ardán ar taispeáint i gceart ar mo ghléas.

- Tá eTwinning optamaithe le haghaidh úsáide deisce. Má tá gléas soghluaiste á úsáid agat, smaoinigh ar athrú chuig deasc nó ríomhaire glúine chun feidhmiúlacht iomlán a fháil.

Ní féidir liom teacht ar mo chomhpháirtithe tionscadail ar an ardán.

- Agus tú ag cuardach, bí cinnte go bhfuil tú ag baint úsáide as an ainm úsáideora nó an ID ceart. Seiceáil an bhfuil a bpróifílí críochnaithe ag do chomhpháirtithe agus an bhfuil siad gníomhach ar an ardán. Mura féidir leat iad a aimsiú i gcónaí, déan teagmháil le tacaíocht eTwinning chun cúnaimh a fháil.

Ní féidir liom mo chomhpháirtí a chur leis mar chomhbhunaitheoir le mo thionscadal.

- Cinntigh go bhfuil tú ceangailte mar theagmhálacha le do chomhpháirtí.
- Gabh chuig **Cuir Próifíl in Eagar** agus cinntigh go bhfuil an bheirt agaibh **ar fáil do thionscadail**.

Ní féidir liom rochtain a fháil ar an TwinSpace.

- Seiceáil an bhfuil do thionscadal faofa ag d'Eagraíocht Náisiúnta Tacaíochta agus ag Eagraíocht Náisiúnta Tacaíochta do chomhpháirtí/chomhpháirtithe araon. Má tá gach rud i gceart, bain triail as logáil amach agus isteach arís nó as brabhsálaí difriúil a úsáid.

Cén fáth nach féidir liom comhaid nó íomhánna a uaslódáil chuig an TwinSpace?

- Deimhnigh go gcomhlíonann méid agus formáid an chomhaid riachtanais an ardáin. Cinntigh go bhfuil ceadanna cumasaithe ag do bhrabhsálaí comhaid a uaslódáil. Má tá fadhbanna agat i gcónaí, bain triail as an gcomhad a chomhbhrú nó brabhsálaí difriúil a úsáid.

Conas is féidir liom fadhbanna le huirlisí físchomhdhála ar eTwinning a réiteach?

- Cinntigh go bhfuil do cheamara gréasáin agus do mhicreafón ceangailte i gceart agus cumasaithe. Tástáil na gléasanna seo i bhfeidhmchláir eile chun a dheimhniú go bhfuil siad ag obair. Bí cinnte gur thug do bhrabhsálaí ceadanna chun na gléasanna seo a úsáid ar an ardán eTwinning.

Conas is féidir liom fadhbanna a réiteach nuair nach bhfuil uirlisí comhoibritheacha (m.sh., fóraim, comhráite) ag obair?

- Cinntigh go dtacaíonn do bhrabhsálaí leis na huirlisí seo agus go bhfuil JavaScript cumasaithe. Bain triail as aon síntí brabhsálaí a d'fhéadfadh a bheith ag cur bac ar ábhar a dhíchumasú. Má leanann an fhadhb ar aghaidh, bain triail as brabhsálaí nó gléas difriúil.

Cad ba cheart dom a dhéanamh má chlis ar an ardán eTwinning?

- Seiceáil cainéil na meán sóisialta eTwinning nó déan teagmháil le d'Eagraíocht Náisiúnta Tacaíochta chun eolas a fháil faoi aon éaradh seirbhíse aitheanta. Má tá fadhb fhorleathan ann, is dócha go dtugann an fhoireann theicniúil aghaidh uirthi.

Conas is féidir liom teagmháil a dhéanamh leis an bhfoireann tacaíochta mura bhfuil m'fhadhb liostaithe anseo?

- Déan teagmháil dhíreach le d'Eagraíocht Náisiúnta Tacaíochta chun cúnaimh pearsantaithe a fháil. Cuir seatanna den scáileán agus an oiread sonraí agus is féidir ar fáil chun cabhrú leo aghaidh a thabhairt ar d'fhadhb gan mhoill.



Teagmháil

- ✉ etwinning@leargas.ie
- 🌐 <https://www.leargas.ie/etwinning/>
- 🌐 www.leargas.ie
- in www.linkedin.com/in/etwinningireland